



UN TRÉSOR SOUS LES SABOTS - 8 ans PLOUNÉRIN

Difficulté de la cache : moyenne
Terrain : chemins autour de l'étang
Durée du parcours : 2h
Distance à parcourir : 3,5 km



Bienvenue sur la réserve naturelle de Plounérin !
Nous sommes les juments de l'Étang.
Nous nous appelons Mousse, Korse, Kellen et Lierre.
Suis-nous dans la chasse au Trésor !



1 LE VERGER



Le Pinson
des arbres



La Sittelle
torchepot



La Mésange
bleue



Chaque pommier a son nom écrit à côté de lui.
Pars à la recherche d'un pommier dont le nom commence par
« Reinette grise de..... »
Il manque le dernier mot... c'est le nom d'une ville bretonne.
Combien de lettres y a-t-il dans le nom de cette ville ?

Remplace la lettre « A » des coordonnées GPS ci-dessous par la réponse.
Ensuite, entre les coordonnées dans ton GPS et retrouvons-nous à la
prochaine station !

Coordonnées GPS : N48°33'49.A" W003°33'38.1"

Attention à bien suivre le sentier autour de l'étang, même si le GPS indique
un autre chemin.



2

AU PIED



Que fait cette laisse pour chien ici ? Etrange... Et si vous la tiriez pour en savoir plus ?

Les animaux sauvages ont besoin de calme et de sécurité. Quant à nous quatre, nous n'aimons pas non plus être dérangées.

Combien de lettres y a-t-il dans le dernier mot écrit sur la laisse ?
Remplacez les lettres « B » par la réponse et rendons-nous à la station n°3 !

Coordonnées GPS : N48°33'4B.2" W003°33'4B.8"



Attention à bien suivre le sentier autour de l'étang, même si le GPS indique un autre chemin.

3

LA PRAIRIE

Trois juments blanches, des chevaux et des vaches, il y en a des animaux ici !



Nous pâtureons les prairies pour les animaux sauvages qui aiment cet endroit :



Des chauves-souris mangent les insectes



La Fauvette à tête noire fait son nid dans les ronces

- 1- Combien d'animaux blancs mangent l'herbe ici ?
2- Le résultat vous donne le nombre manquant aux coordonnées GPS (C)

Coordonnées GPS : N48°C3'37.6" W003°34'04.5"



Attention à bien suivre le sentier autour de l'étang, même si le GPS indique un autre chemin.

4 LE PETIT PONT DE BOIS



Que dirais-tu d'apprendre à reconnaître quelques arbres ?

Des plaques sont cachées aux pieds d'arbres sur environ 500 mètres le long du chemin

L'indice se trouve au pied de l'arbre suivant : « Mes feuilles ont des dents, mais ce ne sont pas elles qui piquent... ». Remplacez la lettre « D » par l'indice trouvé derrière la plaque ! Coordonnées GPS : N48°33'5D.3" W003°33'48.3"



Attention à bien suivre le sentier autour de l'étang, même si le GPS indique un autre chemin.

5 AUX PIEDS DES NOISETIERS

Connais-tu le Muscardin ? Ce petit animal adore manger les noisettes !
Après les avoir dévoré, il laisse par terre la coquille avec un joli trou tout rond.



Une noisette dévorée par le Muscardin se trouve près des noisetiers.
Regardez bien, l'indice (un chiffre) s'y trouve !

Coordonnées GPS : NE8°3E'01.6" W003°33'E2.1"



Attention à bien suivre le sentier autour de l'étang, même si le GPS indique un autre chemin.

6 A LA PECHE

Vous voici devant l'étang. Il est possible de venir pêcher sur l'étang depuis des pontons de bois.

Combien y a-t-il de pontons en bois au bord de l'étang ? Remplacez les lettres « F » par la réponse et retrouvons-nous au trésor !

Coordonnée GPS : N48°FF'45.9" W00F°FF'F0.4"



Attention à bien suivre le sentier autour de l'étang, même si le GPS indique un autre chemin.

Pour trouver le trésor, vous pouvez continuer sur le sentier « Autour de l'étang » ou passez par le chemin des landes. Une fois arrivé au point GPS, ouvrez grand les yeux pour trouver le trésor !



TU AS TROUVÉ LE TRÉSOR ? FÉLICITATION !

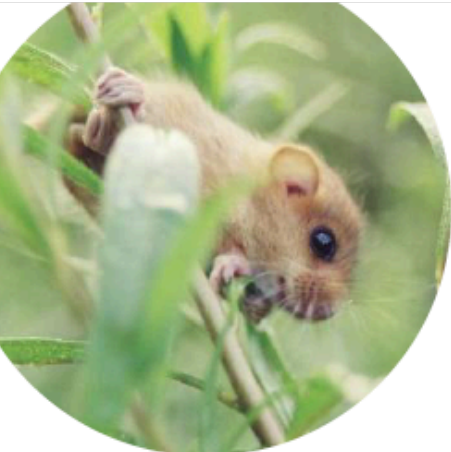
UN RENSEIGNEMENT ? UN PROBLÈME À SIGNALER ?

BRETAGNE
CÔTE
DE GRANIT
ROSE
TOURISME

Office de Tourisme
Bretagne Côte de Granit Rose
02 96 05 60 70

demat SON
GUINGAMP - BAIE DE PAIMPOL
TOURISME

Office de Tourisme
Guingamp - Baie de Paimpol
02 96 43 01 71



Fiche d'identité du Muscardin d'Europe

Le Muscardin d'Europe (*Muscardinus avellanarius*), appelé «**Grilian**» en breton, habite des sous-bois denses, des ronciers, des bocages ou encore des fourrés côtiers avec prunelliers. Il est **protégé** et **quasi menacé** en Bretagne.

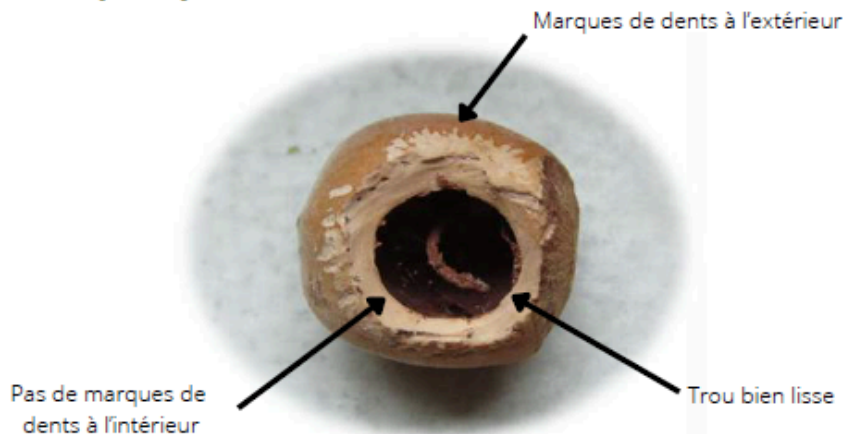
Ses repas sont très complets et diversifiés : il se nourrit de mûres ou autres baies, d'amandes des noyaux de merises et prunelles, de bourgeons, de noisettes et même d'insectes.

Etant très difficile à observer, le meilleur moyen de savoir si l'espèce est présente, c'est de trouver l'un de ses repas préférés : les **noisettes** !



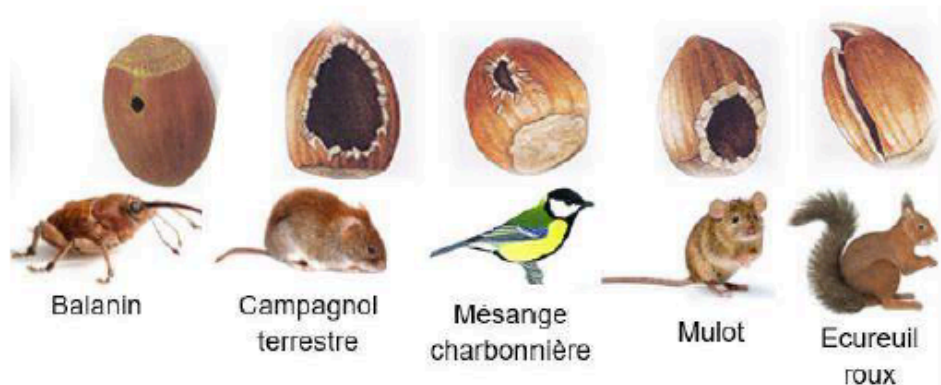
Répartition du Muscardin en Bretagne

Comment reconnaître une noisette marquée par le Muscardin ?





Attention à ne pas confondre avec l'œuvre d'autres petits rongeurs, oiseaux ou insectes :



Balanin

Campagnol
terrestre

Mésange
charbonnière

Mulot

Ecureuil
roux

Si vous avez la chance de trouver une noisette marquée par le Muscardin, vous pouvez les **envoyer au GMB** (Groupe Mammalogique Breton), ce que leur permettra de **compléter leurs données** !

Pour faire parvenir les noisettes marquées par le Muscardin au GMB :

- Par colis postal accompagné de la **fiche de renseignements**, à l'adresse du Groupe Mammalogique Breton.
- En les déposants, munis de la **fiche de renseignements**, au siège du GMB ou dans une de ses antennes.

Contacts GMB (www.gmb.bzh) :

Siège régional : Maison de la Rivière, 29 450 SIZUN - 02.98.24.14.00. - contact@gmb.bzh

Antenne des Côtes-d'Armor : 10, bd de Sévigné, 22 000 SAINT-BRIEUC - 02.96.61.06.64.



Moi, c'est **Lierre** ! Je suis née en 2000 et il paraît que je suis la plus gourmande de nous 3 !

Korse est née en 1999, c'est la plus sauvage, elle ne viendra jamais se faire caresser !

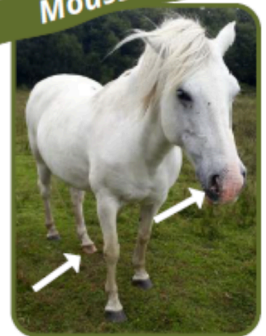
A l'inverse, **Mousse**, née en 2001 sera sûrement celle qui viendra vous dire bonjour la première...

Si nous ne sommes pas trop occupées à manger !

Carte d'identité des juments de Camargue

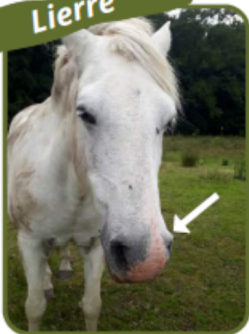
Sauras-tu nous reconnaître ?

Mousse



Je suis la seule à avoir une **petite tache rose dans ma narine droite**. Pour vous aider un peu plus, mon **sabot arrière gauche est totalement blanc**.

Lierre



J'ai une longue **tache rosée étroite** sur mon museau et ma tête, légèrement décalée sur la gauche. Mes **4 sabots sont noirs**.

Korse



On peut me confondre avec Mousse mais j'ai mes **4 sabots noirs** et mes **lèvres sont roses avec de petites taches noires**.