



# UN TRÉSOR SOUS LES SABOTS + 8 ans PLOUNÉRIN

Difficulté de la cache : moyenne  
Terrain : chemins autour de l'étang

Durée du parcours : 2h  
Distance à parcourir : 3,5 km



**Nous sommes les juments de l'Etang.**

Nous nous appelons Mousse, Korse, Kellen et Lierre et nous serons vos guides pour cette chasse au trésor. Nous sommes les juments du site de l'Etang du Moulin Neuf depuis 2002 (ce qui ne nous rajeunit pas...). Vous allez peut-être nous croiser le long du sentier... Amusez-vous à nous reconnaître grâce à nos cartes d'identité !

**1**

## POINT DE DÉPART : LE VERGER DE POMMIERS (SITUÉ À GAUCHE DU PARKING DE KERLIZIRI)

Ici, c'est le verger ! Il a été planté par les enfants de Plounérin en 2016 avec des variétés de pommiers bretons. Cet espace est là pour favoriser la biodiversité. On y trouve un grand nombre d'espèces végétales et animales comme par exemple :



Le Pinson  
des arbres



La Sittelle  
torchepot



La Mésange  
bleue

Ils s'y nourrissent, s'y reposent et même s'y reproduisent

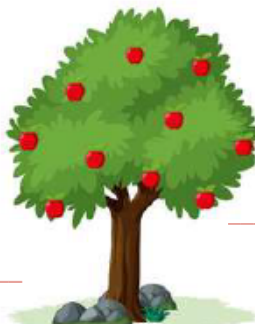


Vous pouvez déguster une pomme avant de faire le tour de l'étang (si la saison s'y prête...) mais surtout ne la partagez pas avec nous : les friandises sont dangereuses pour notre santé !



Pour aller au prochain point GPS, baladez-vous les yeux grands ouverts à la recherche de la variété de pommier suivante :

**1er indice :** Son nom est en 4 mots



**2ème indice :** Son nom ressemble à celui de sa cousine la « Reine des reinettes »

Vous ne trouvez pas ? Voilà un **dernier indice** : Dans son nom se trouve une ville bretonne

Une fois trouvée, le nombre de lettres que contient la ville bretonne constitue le chiffre manquant aux coordonnées GPS ci-dessous, indiqué par la lettre « A ».

Rentrez-les dans votre GPS et retrouvons-nous à la prochaine station !

Coordonnées GPS : N48°33'49.**A**" W003°33'38.1"



*Attention à bien suivre le sentier autour de l'étang, même si le GPS indique un autre chemin.*



## LA CROISEE DES CHEMINS

Que fait cette laisse pour chien ici ? Etrange... Et si vous la tiriez pour en savoir plus ?



*Les animaux sauvages ont besoin de calme et de sécurité. Quant à nous quatre, nous n'aimons pas non plus être dérangées.*

Le nombre de lettres du dernier mot inscrit sur la laisse vous permet de compléter les coordonnées GPS (B) et de vous rendre au prochain point !

Coordonnées GPS : N48°33'4**B**.2" W003°33'4**B**.8"



*Attention à bien suivre le sentier autour de l'étang, même si le GPS indique un autre chemin.*

### 3 LA PRAIRIE PATUREE

Le pâturage permet d'éviter que les prairies et les landes soient envahies de saules, de pins ou de chênes. Ces habitats servent de zones de refuge et constituent des ressources de nourriture pour la faune :



Sur le site, plusieurs prairies sont entretenues par pâturage :



Au printemps, 3 Traits breton viennent nous prêter main forte pour l'entretien du site. C'est une race locale



Nous sommes 3 juments de race Camargue et sommes ici toute l'année. Nous sommes utiles car nous aimons être les sabots dans l'eau, ce qui est une aubaine au vu des milieux humides des bords de l'étang.



L'été, 8 vaches Highland-Cattle viennent aussi nous aider. C'est une race rustique qui se nourrit des jeunes ronces et arbrisseaux.

Suivez ces étapes pour compléter les coordonnées GPS :

- 1- Combien d'animaux de pâture sont présents sur le site le 22 mai ?
- 2- Multipliez le nombre d'animaux présents par le nombre de sabots que chacun de ces animaux possède.
- 3- Enfin, multipliez par 2 le résultat pour obtenir le nombre manquant aux coordonnées GPS (C) !

Coordonnées GPS : NC°33'37.6" W003°34'04.5"



Attention à bien suivre le sentier autour de l'étang, même si le GPS indique un autre chemin.

4

## LE PETIT PONT DE BOIS



Que dirais-tu d'apprendre à reconnaître quelques arbres ?

Des plaques sont disposées aux pieds de certains arbres sur environ 500 mètres le long du sentier. Elles vous aideront à reconnaître différentes essences d'arbres grâce à leurs noms et leurs critères de reconnaissance.

Le chiffre manquant aux coordonnées GPS (D) se trouve derrière la plaque de l'arbre suivant : « Mes feuilles sont dentées, mais ce ne sont pas elles qui piquent...»

Coordonnées GPS : N48°33'5D.3" W003°33'48.3"



Attention à bien suivre le sentier autour de l'étang, même si le GPS indique un autre chemin.

5

## AUX PIEDS DES NOISETIERS

Intéressons-nous maintenant à un petit mammifère peu connu : le Muscardin d'Europe, surnommé le Rat d'or. Vous trouverez dans le livret une fiche d'identité de cette espèce particulière ! Le Muscardin est friand de noisettes. Après les avoir dévorées, il y laisse des traces bien spécifiques, ce qui permet de s'assurer de sa présence. Que diriez-vous de vous mettre dans la peau d'un naturaliste en enquêtant sur la présence du Rat d'or? Partez à la recherche de noisettes marquées par le Muscardin aux pieds des noisetiers, avant le ponton en bois !



Pour accéder au prochain point, trouvez la noisette marquée par le Muscardin.  
Tout près d'elle, le chiffre manquant aux coordonnées GPS (E) s'y cache sûrement...

Coordonnées GPS : N48°33'E01.6" W003°33'E2.1"



Attention à bien suivre le sentier autour de l'étang, même si le GPS indique un autre chemin.

## 6 EN HAUT DU PONTON DE PÊCHE

Vous voici devant un panneau qui explique le mode de gestion de l'étang.  
Cet étang s'envase : si rien n'est fait, il disparaîtra d'ici 30 ans... Découvrez sur ce panneau la gestion choisie pour concilier cet envasement et la présence d'une biodiversité remarquable... Bonne lecture !

Combien de lettres comportent le nom du fleuve qui se déverse dans l'étang ?  
Remplacez les lettres « F » par la réponse et retrouvons-nous au trésor !

Coordonnée GPS : N48°FF'45.9" W00F°FF'F0.4"



Attention à bien suivre le sentier autour de l'étang, même si le GPS indique un autre chemin.

Pour trouver le trésor, vous pouvez continuer sur le sentier « Autour de l'étang » ou passez par le chemin des landes. Une fois arrivé au point GPS, ouvrez grand les yeux pour trouver le trésor !



TU AS TROUVÉ LE TRÉSOR ? FÉLICITATION !

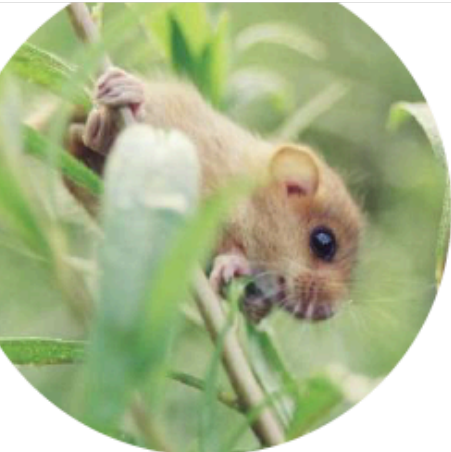
UN RENSEIGNEMENT ? UN PROBLÈME À SIGNALER ?

BRETAGNE  
CÔTE  
DE GRANIT  
ROSE  
TOURISME

Office de Tourisme  
Bretagne Côte de Granit Rose  
02 96 05 60 70

**demat**<sup>2020</sup>  
GUINGAMP - BAIE DE PAIMPOL  
TOURISME

Office de Tourisme  
Guingamp - Baie de Paimpol  
02 96 43 01 71



# Fiche d'identité du Muscardin d'Europe

Le Muscardin d'Europe (*Muscardinus avellanarius*), appelé «**Grilian**» en breton, habite des sous-bois denses, des ronciers, des bocages ou encore des fourrés côtiers avec prunelliers. Il est **protégé** et **quasi menacé** en Bretagne.

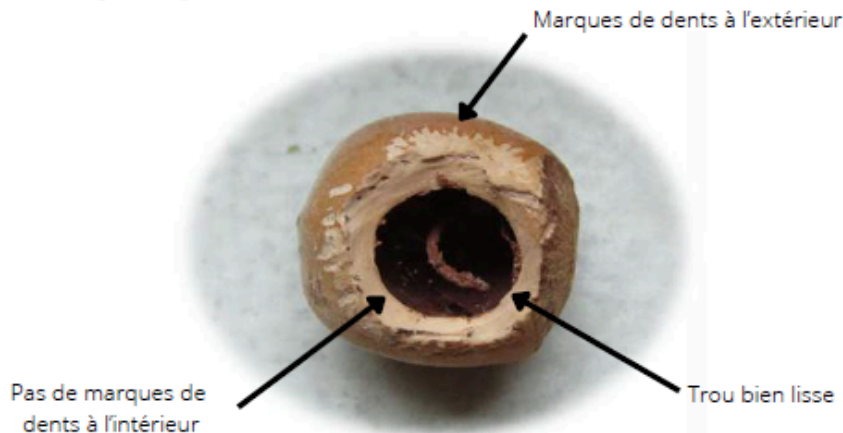
Ses repas sont très complets et diversifiés : il se nourrit de mûres ou autres baies, d'amandes des noyaux de merises et prunelles, de bourgeons, de noisettes et même d'insectes.

Etant très difficile à observer, le meilleur moyen de savoir si l'espèce est présente, c'est de trouver l'un de ses repas préférés : les **noisettes** !



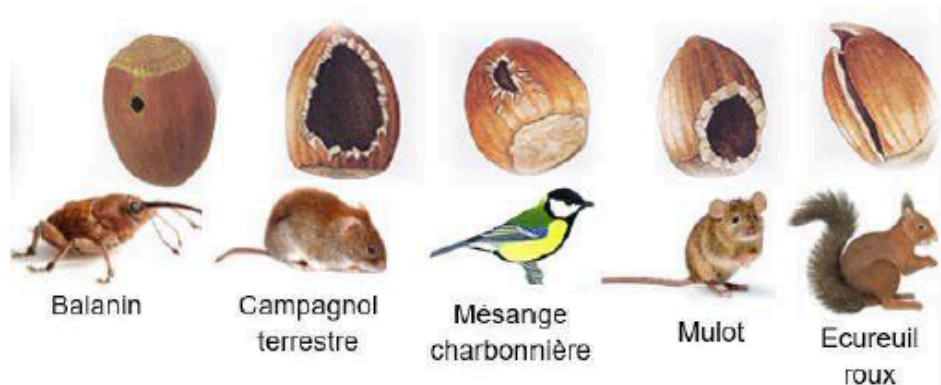
Répartition du Muscardin en Bretagne

## Comment reconnaître une noisette marquée par le Muscardin ?





Attention à ne pas confondre avec l'œuvre d'autres petits rongeurs, oiseaux ou insectes :



Balanin

Campagnol  
terrestre

Mésange  
charbonnière

Mulot

Ecureuil  
roux

Si vous avez la chance de trouver une noisette marquée par le Muscardin, vous pouvez les **envoyer au GMB** (Groupe Mammalogique Breton), ce que leur permettra de **compléter leurs données** !

Pour faire parvenir les noisettes marquées par le Muscardin au GMB :

- Par colis postal accompagné de la **fiche de renseignements**, à l'adresse du Groupe Mammalogique Breton.
- En les déposants, munis de la **fiche de renseignements**, au siège du GMB ou dans une de ses antennes.

Contacts GMB ([www.gmb.bzh](http://www.gmb.bzh)) :

**Siège régional** : Maison de la Rivière, 29 450 SIZUN - 02.98.24.14.00. - [contact@gmb.bzh](mailto:contact@gmb.bzh)

**Antenne des Côtes-d'Armor** : 10, bd de Sévigné, 22 000 SAINT-BRIEUC - 02.96.61.06.64.



Moi, c'est **Lierre** ! Je suis née en 2000 et il paraît que je suis la plus gourmande de nous 3 !

**Korse** est née en 1999, c'est la plus sauvage, elle ne viendra jamais se faire caresser !

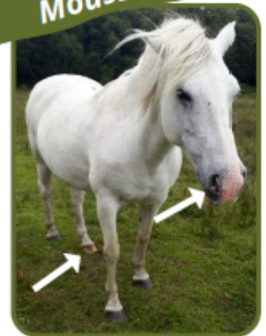
A l'inverse, **Mousse**, née en 2001 sera sûrement celle qui viendra vous dire bonjour la première...

Si nous ne sommes pas trop occupées à manger !

## Carte d'identité des juments de Camargue

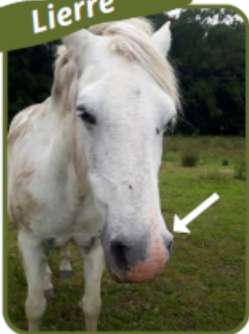
*Sauras-tu nous reconnaître ?*

Mousse



Je suis la seule à avoir une **petite tache rose dans ma narine droite**. Pour vous aider un peu plus, mon **sabot arrière gauche est totalement blanc**.

Lierre



J'ai une longue **tache rosée étroite** sur mon museau et ma tête, légèrement décalée sur la gauche. Mes **4 sabots sont noirs**.

Korse



On peut me confondre avec Mousse mais j'ai mes **4 sabots noirs** et mes **lèvres sont roses avec de petites taches noires**.