

Riec-sur-Bélon - Circuit du Port du Bélon




Point de départ

📍 RIEC-SUR-BÉLON

📍 Lat : 47.844586 Lng : -3.694889

Informations techniques

 Marche

Moyen ⌚ 4h15m

↗ Deniv. pos.
141 m

↑ Alt. max.
68 m

↓ Alt. min.
2 m

↔ Distance
13,3 km



Proposé par :

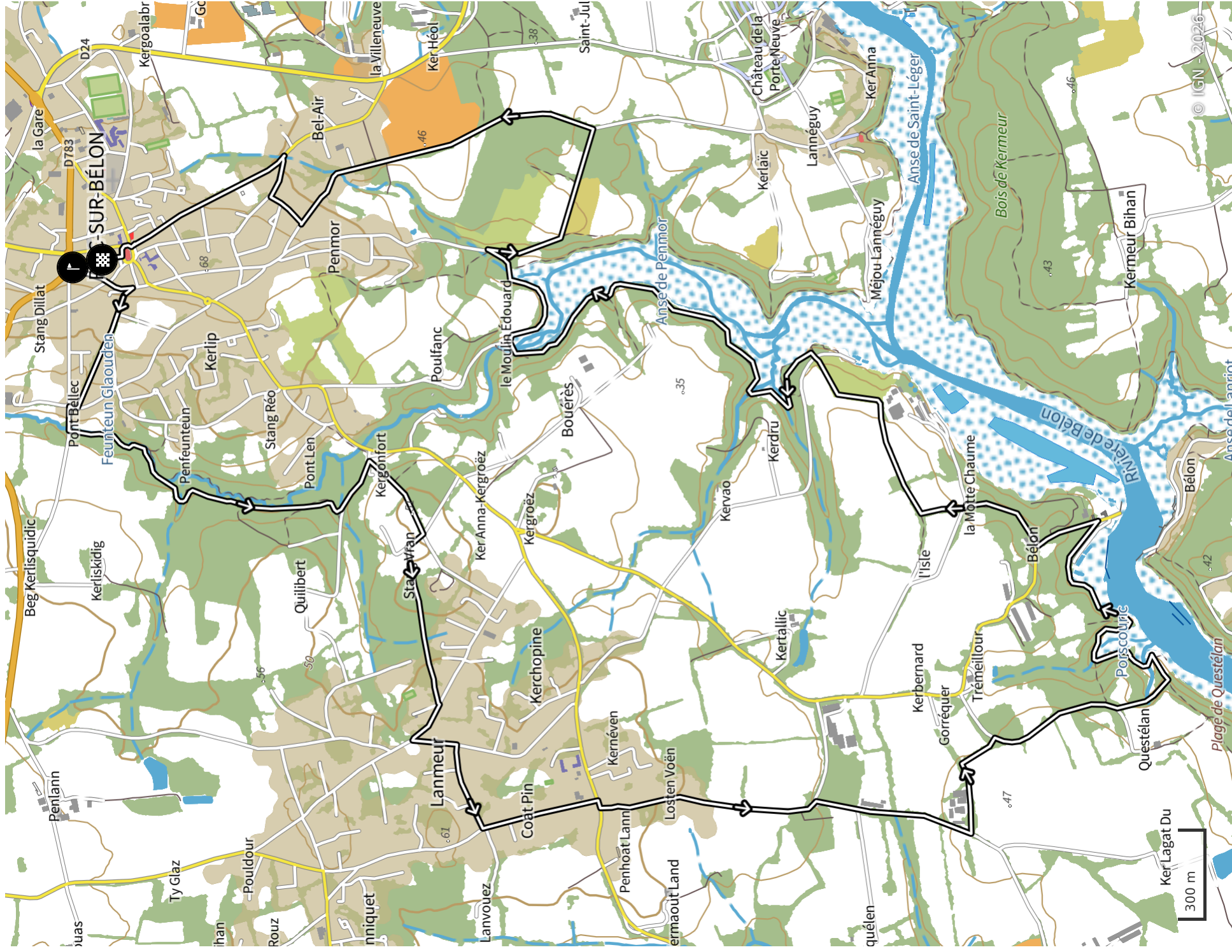
Quimperlé Communauté

<https://www.quimperle-communaute.bzh/>

Ce document a été généré automatiquement par Rando Bretagne Sud, la solution pour randonner en Pays de Quimperlé .

Description

Découvrez la rive droite du Bélon, rias avec ses fameuses huîtres du Bélon. Parcours pédestre balisé jaune n°6



 Point de départ
  Point d'arrivée
  Itinéraire