



# BALADES & RANDONNÉES



N°117

Circuit Lac et landiers de Trémelin à Iffendic  
Destination Brocéliande - Montfort Communauté

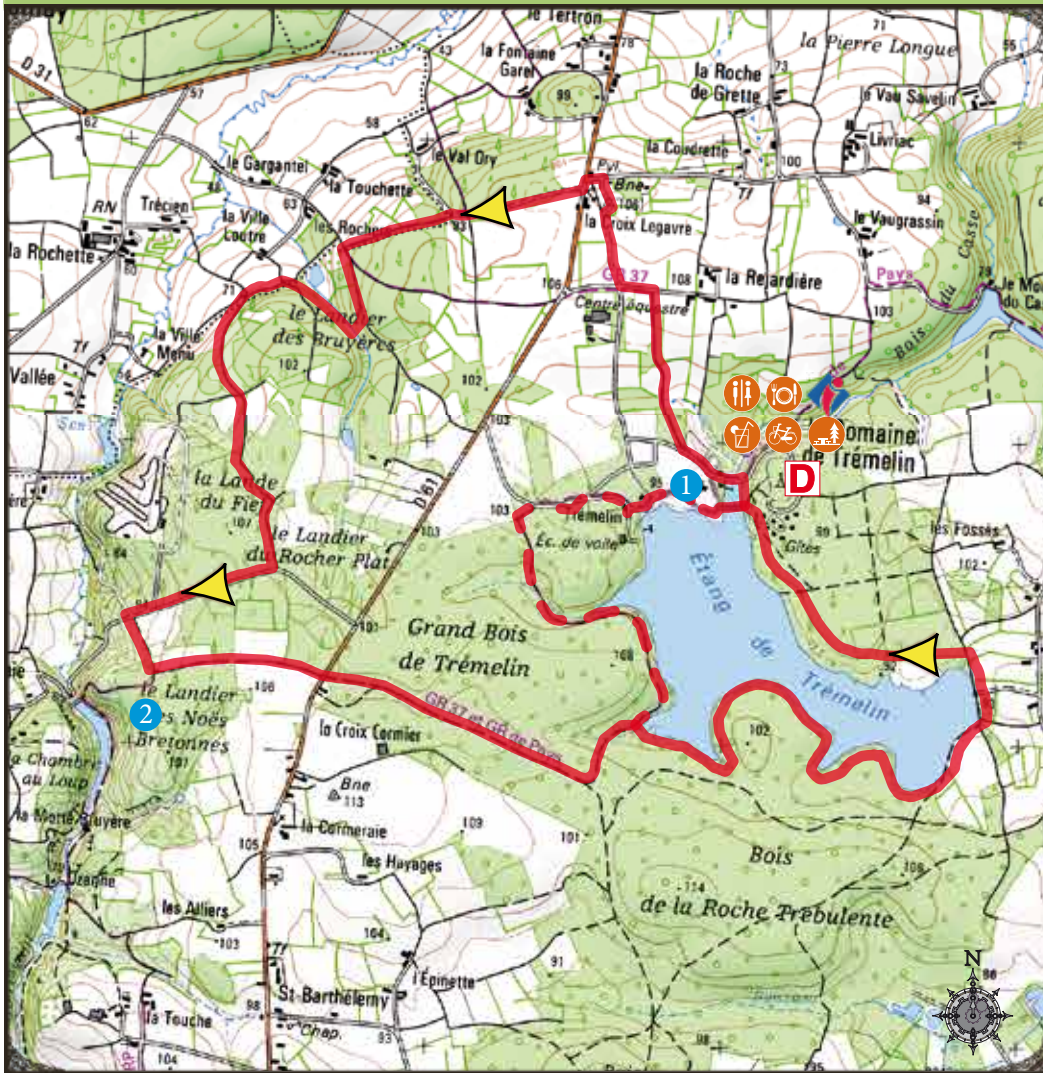
**POINT DE DÉPART :** PARKING DU LAC DE TRÉMELIN À IFFENDIC

(Coordonnées GPS : Lat 48° 6' 6" N Long 2° 1' 55" W)



3H

**DISTANCE :** 10 km



version octobre 2020

Pictos : bcv création

Extrait de SCAN 25@\_ ©IGN-2012

## LE PAS A PAS

Ayant stationné votre véhicule sur les parkings aménagés se diriger vers l'office de tourisme. Entre l'office et le lac, au bord du chemin vous verrez un panneau de signalisation des randonnées. Quand vous êtes face au panneau allez vers la droite en continuant le chemin, passer entre le restaurant et la plage et empruntez la passerelle en bois. Prenez ensuite à gauche, puis continuez jusqu'à l'accueil hébergement. Allez ensuite vers le parking (P3) en contrebas de la route. Tournez à droite sur un sentier. Poursuivre au nord jusqu'à la petite route transversale. Prenez à gauche, tournez à droite sur un chemin empierré. Tournez à gauche. Traversez la D61 et suivre tout droit sur le chemin empierré. Au carrefour, descendez tout droit et prendre en face le chemin de terre qui s'enfonce dans le bois. Au carrefour suivant, tournez à gauche sur un large chemin. Tournez en redescendant à droite sur un sentier dans la lande. Longez un ruisseau et après l'avoir traversé à gué, restez à droite et tournez à gauche en lisière de bois. Restez à gauche sur le chemin qui traverse ensuite la lande, puis allez tout droit au milieu des paturages. Dans une pinède, prenez la route à droite sur 400m. Tournez à gauche dans une aire de stationnement. Dirigez-vous vers un panneau d'entrée de site "Circuits d'Iffendic à La Chambre au Loup" 2 puis une chicane. Poursuivez dans la lande sur 150m. Reprenez le GR balisé en blanc et rouge à gauche et entrez dans le Landier des Noës Bretonnes. A 500m, traversez la RD61 à gauche puis empruntez aussitôt après un chemin forestier à droite. A 600m, au prochain carrefour, tournez à gauche. Revenez sur les abords sud de l'étang de Trémelin. Quittez de nouveau le GR balisé en blanc et rouge pour emprunter le sentier aménagé à droite et balisé en jaune. Faites le tour de l'étang pour revenir à la base de loisirs.

- 1 Lac de Trémelin : site naturel boisé de 220 ha. De nombreux circuits de randonnées permettent de le découvrir. Une base de loisirs et de plein air, un lieu d'art contemporain l'aparté y sont ouverts toute l'année.
- 2 Vallon de La Chambre au Loup : 70 ha de landes boisées. Creusé par un effondrement et à l'érosion provoquée par la rivière, ce vallon offre un paysage exceptionnel lui donnant l'aspect de canyon. Cet espace naturel séduit par sa beauté et son mystère.

## RANDONNEE ET ENVIRONNEMENT

- Respectons le tracé des sentiers afin de limiter le piétinement de la végétation et l'érosion
- Pensons à refermer les clôtures et barrières derrière nous
- Emportons nos déchets jusqu'à la prochaine poubelle
- Apprenons à connaître et à respecter la faune et la flore, nous comprendrons ainsi pourquoi il convient de les préserver
- Renseignons nous en période de chasse auprès des communes. Certains itinéraires peuvent être dangereux

## SUIVEZ LE BALISAGE

Bonne direction	
Jaune	
Tournez à gauche	
Tournez à droite	
Mauvaise direction	

## CONTACT

Office de tourisme Montfort Communauté  
02 99 09 06 50  
tourisme@lactedremelin.com  
[www.lactedremelin.com](http://www.lactedremelin.com)

Découvrez d'autres balades et randonnées sur le site internet de la Destination Brocéliande  
[www.broceliande-vacances.com](http://www.broceliande-vacances.com)

