



BALADES & RANDONNÉES

Circuit la balade buissonnière de Saint-Gonlay au vallon de la Chambre au Loup

Destination Brocéliande - Montfort Communauté

N° 126



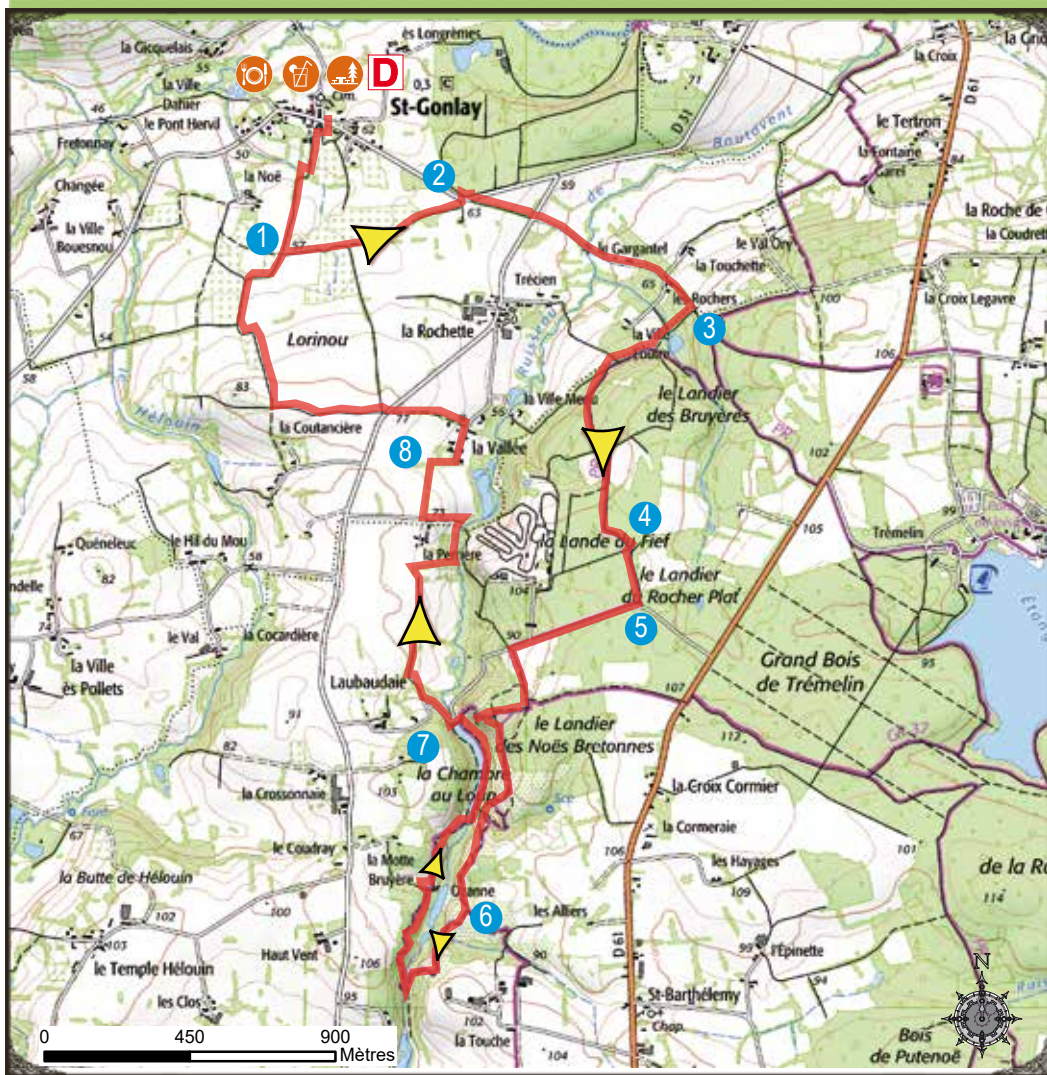
POINT DE DÉPART : PLACE DE L'ÉGLISE DE SAINT-GONLAY

(Coordonnées GPS : Lat 48° 6' 48" N Long 2° 3' 57" W)

DISTANCE : 10 km



3h30



Extrait de SCAN 25° ©IGN-2017

version septembre 2023

Pictos : bcv création

LE PAS À PAS

Garez-vous sur le parking de l'église. A gauche du bar, empruntez le chemin balisé en jaune. Contournez le verger par la droite. Au carrefour 1, tournez à gauche en prenant le 2e chemin se trouvant derrière la haie d'arbres en direction du champ. Suivez le balisage jaune, toujours tout droit. Au croisement en T, tournez à gauche. Tournez à droite sur la D312 et prenez aussitôt à droite le sentier, direction les Rochers. Traversez la route et continuez tout droit sur la petite route, en suivant le balisage jaune. Montez le chemin tout droit, à gauche de la maison. Tournez à droite 3 sur un chemin empierré en suivant le balisage jaune. À la patte d'oie 4 prenez à droite, suivez le balisage jaune jusqu'à la route. Prenez à droite sur la bande enherbée 5

Turner à gauche au niveau du panneau de signalisation routière et poursuivez tout droit jusqu'au plan des randonnées du vallon de la Chambre au Loup. Au prochain carrefour, suivre balisage rouge et blanc GR37 tout droit puis rester à droite pour accéder au panorama. Rebrousser chemin et au carrefour tourner à droite. Poursuivre sur les hauteurs. Après la descente, tourner à gauche, puis à droite. 6 A la prochaine intersection, prendre à droite en suivant le balisage GR et jaune "circuit la chambre au Loup". 7 Quitter le GR37 et le balisage jaune et emprunter le barrage à gauche. Descendre à droite et suivre la route qui monte à gauche, tourner à droite en suivant le balisage jaune. Au bout du chemin agricole, bifurquer à gauche et longer les champs à droite. En bas du chemin, tourner à gauche entre le ruisseau et la clôture. Au bout du chemin, remonter à gauche. Arrivé en haut, tourner à droite en suivant le balisage jaune. Au croisement 8, descendre à droite, arrivé au hameau tourner à gauche, puis tourner à gauche en suivant le circuit de Lorinou. Traverser la route, puis continuer tout droit sur le chemin empierré. Ici se trouve la butte de Lorinou, au niveau du parcours canin, au carrefour tourner à droite en suivant le circuit de Lorinou. Arrivé au verger, continuer tout droit en longeant celui-ci sur la droite, suivre le balisage jaune pour retrouver le bourg de Saint-Gonlay. Avant de partir faites un tour à la maison d'école de Saint-Gonlay pour vous replonger dans l'ambiance de l'école des années 50.

RANDONNÉE ET ENVIRONNEMENT

- Respectons le tracé des sentiers afin de limiter le piétinement de la végétation et l'érosion
- Pensons à refermer les clôtures et barrières derrière nous
- Emportons nos déchets jusqu'à la prochaine poubelle
- Apprenons à connaître et à respecter la faune et la flore, nous comprendrons ainsi pourquoi il convient de les préserver
- Renseignons nous en période de chasse auprès des communes. Certains itinéraires peuvent être dangereux

SUIVEZ LE BALISAGE JAUNE

Bonne direction



Tournez à droite



Tournez à gauche



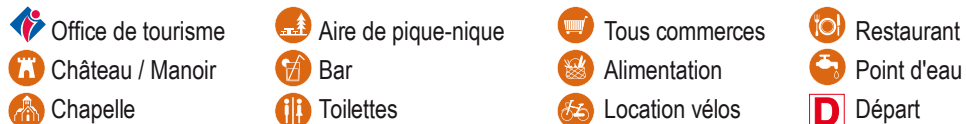
Mauvaise direction



CONTACT

Office de tourisme Montfort Communauté
02 99 09 06 50
tourisme@lactetremelin.com
lactetremelin.com

Découvrez d'autres balades et randonnées sur le site Internet de la Destination Brocéliande
broceliande-vacances.com



Destination Brocéliande